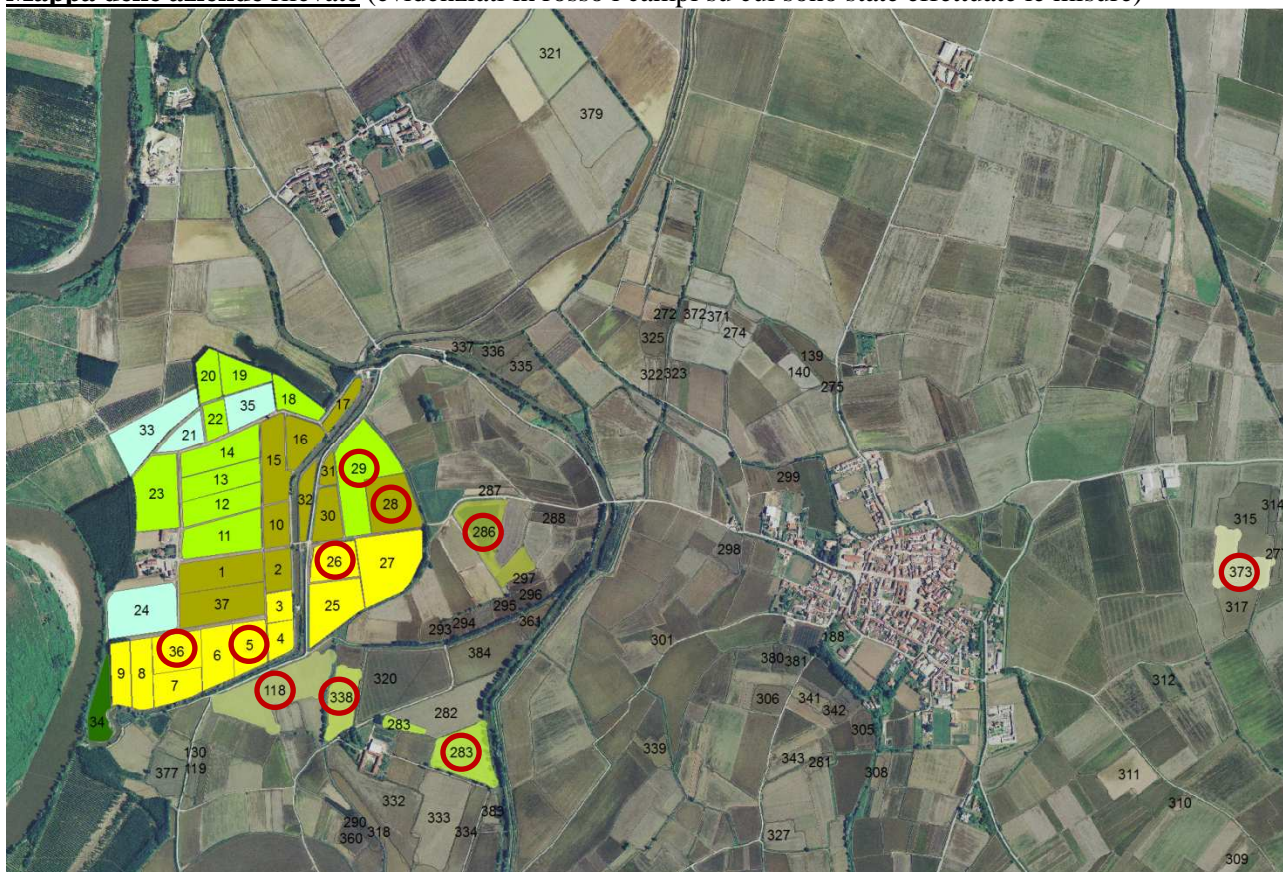


Report sintetico delle attività di misura campagna del 15 Maggio (CROP-X BIOPAR)

Località: Rosasco (PV)

Ora partenza/rientro: 7:15/20:00

Mappa delle aziende rilevate (evidenziati in rosso i campi su cui sono state effettuate le misure)



Dettaglio dei campi rilevati

Farm	Field_ID	Field Name	Crop	Cultivar	Sowing
Franchino	118	boda	Riso	Opale	17-05-2014
Franchino	283	pollera vallone	Riso	Selenio	21-05-2014
Franchino	286	gerbaglia campo grosso	Soia	-	10-05-2014
Franchino	338	palazzo	Riso	Augusto	26-04-2014
Franchino	373	castellazzo in mezzo	Riso	Mare	17-04-2014

Farm	Field_ID	Field Name	Crop	Cultivar/Type	Sowing
Costanzo	5	-	Mais	da granella	25-04-2014
Costanzo	26	-	Mais	da granella	08-04-2014
Costanzo	28	-	Soia	-	20-05-2014
Costanzo	29	-	Mais	da trinciato	01-04-2014
Costanzo	36	-	Mais	da granella	14-04-2014

Misure effettuate per ogni campo rilevato

Farm	Field	Crop	Cultivar	Measures
Franchino	118	Riso	Opale	Parametri del substrato (Stato allagamento/Umidità del suolo, Rugosità del suolo); Parametri fenologici/stagionali (Foto).
Franchino	283	Riso	Selenio	Parametri del substrato (Stato allagamento/Umidità del suolo, Rugosità del suolo); Parametri fenologici/stagionali (Foto).
Franchino	286	Soia	-	Parametri colturali (Specie coltivata, Sesto d'impianto, Densità di coltivazione); Parametri del substrato (Stato allagamento/Umidità del suolo, Rugosità del suolo); Parametri fenologici/stagionali (Foto).
Franchino	338	Riso	Augusto	Parametri colturali (Specie coltivata, Sesto d'impianto, Densità di coltivazione); Parametri del substrato (Stato allagamento/Umidità del suolo, Rugosità del suolo); Parametri fenologici/stagionali (Stadio fenologico, Foto); Parametri morfologici (Altezza piante, Diametro steli, Numero foglie, Dimensione foglie); Parametri di biomassa/LAI (Biomassa fresca/secca; LAI/PAI con camera emisferica, LAI/PAI con ceptometro).
Franchino	373	Riso	Mare	Parametri colturali (Specie coltivata, Sesto d'impianto, Densità di coltivazione); Parametri del substrato (Stato allagamento/Umidità del suolo, Rugosità del suolo); Parametri fenologici/stagionali (Stadio fenologico, Foto); Parametri morfologici (Altezza piante, Diametro steli, Numero foglie, Dimensione foglie); Parametri di biomassa/LAI (Biomassa fresca/secca; LAI/PAI con camera emisferica, LAI/PAI con ceptometro).

Farm	Field	Crop	Cultivar	Measures
Costanzo	5	Mais	da granella	Parametri colturali (Specie coltivata, Sesto d'impianto, Densità di coltivazione); Parametri del substrato (Stato allagamento/Umidità del suolo, Rugosità del suolo); Parametri fenologici/stagionali (Stadio fenologico, Foto); Parametri morfologici (Altezza piante, Diametro steli, Numero foglie, Dimensione foglie); Parametri di biomassa/LAI (Biomassa fresca/secca; LAI/PAI con camera emisferica, LAI/PAI con ceptometro).
Costanzo	26	Mais	da granella	Parametri colturali (Specie coltivata, Sesto d'impianto, Densità di coltivazione); Parametri del substrato (Stato allagamento/Umidità del suolo, Rugosità del suolo); Parametri fenologici/stagionali (Stadio fenologico, Foto); Parametri morfologici (Altezza piante, Diametro steli, Numero foglie, Dimensione foglie); Parametri di biomassa/LAI (Biomassa fresca/secca; LAI/PAI con camera emisferica, LAI/PAI con ceptometro).
Costanzo	28	Soia	-	Parametri del substrato (Stato allagamento/Umidità del suolo, Rugosità del suolo); Parametri fenologici/stagionali (Foto); Parametri di biomassa/LAI (LAI/PAI con camera emisferica, LAI/PAI con ceptometro).
Costanzo	29	Mais	da trinciato	Parametri colturali (Specie coltivata, Sesto d'impianto, Densità di coltivazione); Parametri del substrato (Stato allagamento/Umidità del suolo, Rugosità del suolo); Parametri fenologici/stagionali (Stadio fenologico, Foto); Parametri morfologici (Altezza piante, Diametro steli, Numero foglie, Dimensione foglie); Parametri di biomassa/LAI (Biomassa fresca/secca; LAI/PAI con camera emisferica, LAI/PAI con ceptometro).
Costanzo	36	Mais	da granella	Parametri colturali (Specie coltivata, Sesto d'impianto, Densità di coltivazione); Parametri del substrato (Stato allagamento/Umidità del suolo, Rugosità del suolo); Parametri fenologici/stagionali (Stadio fenologico, Foto); Parametri morfologici (Altezza piante, Diametro steli, Numero foglie, Dimensione foglie); Parametri di biomassa/LAI (Biomassa fresca/secca; LAI/PAI con camera emisferica, LAI/PAI con ceptometro).