

Monitoraggio globale per applicazioni locali: l'attività dei RCO regionali



istituto per il rilevamento
elettromagnetico
dell'ambiente

Anna Basoni
RCO Lombardia / IREA CNR

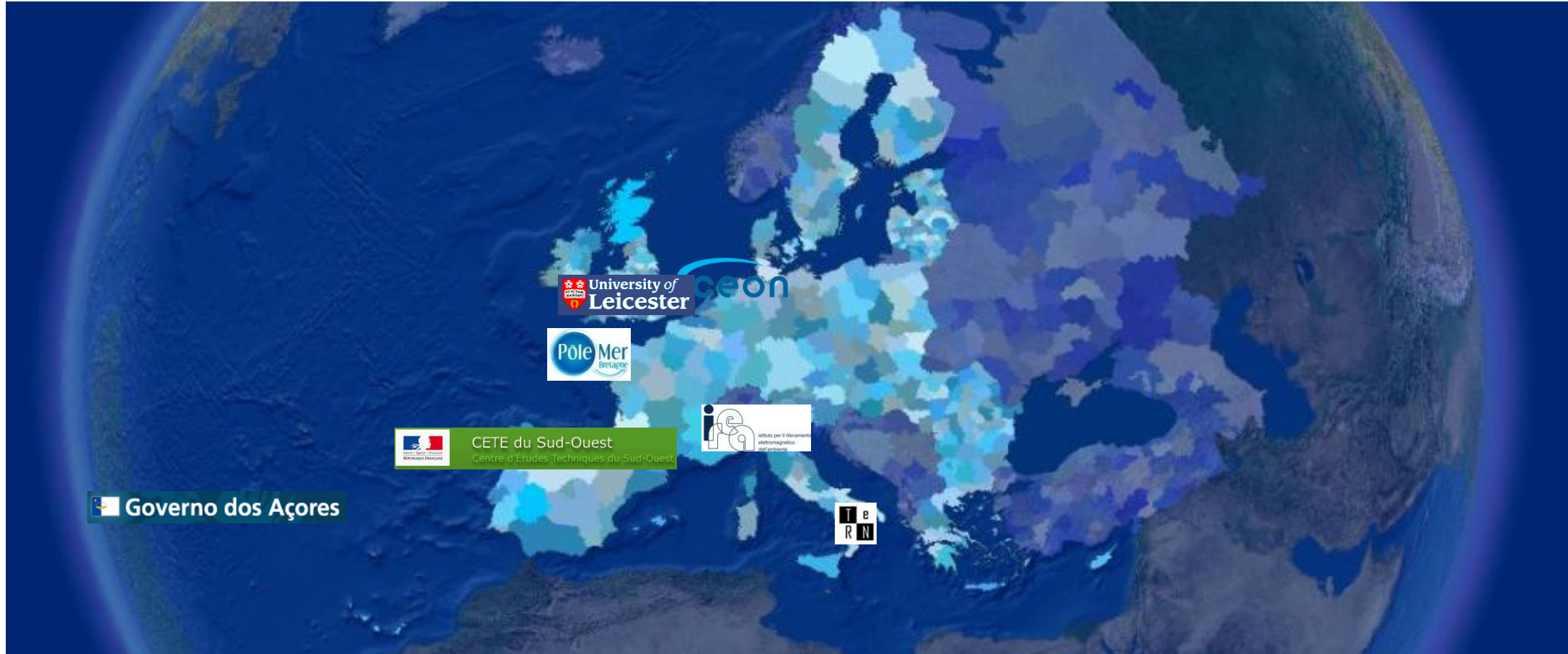
European Space Expo
Scopri quanto Spazio c'è nella tua vita

30 Agosto - 6 Settembre 2013
Piazza del Popolo, Roma
ec.europa.eu/eu-space-expo



Downstream Observatory organised by Regions
active in Space - Network

DORIS_Net il progetto con al centro le regioni europee



<http://copernicus4regions.eu/>
<http://www.doris-net.eu/en/rco>

UNA RETE DI REGIONI PER LA DIFFUSIONE DEI SERVIZI DI OSSERVAZIONE DELLA TERRA



In azione: eventi nelle e per le regioni



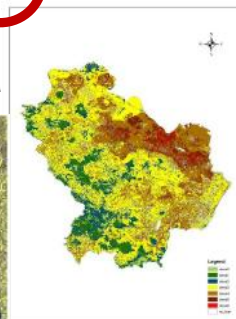
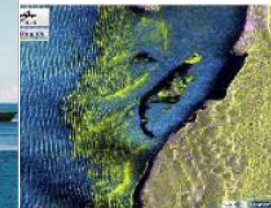
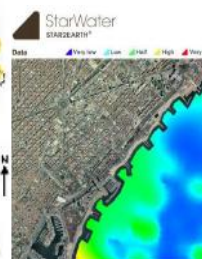
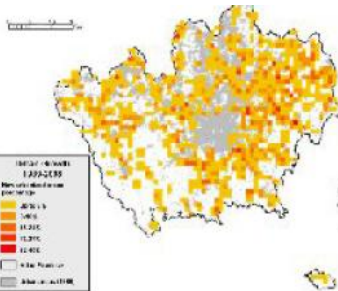
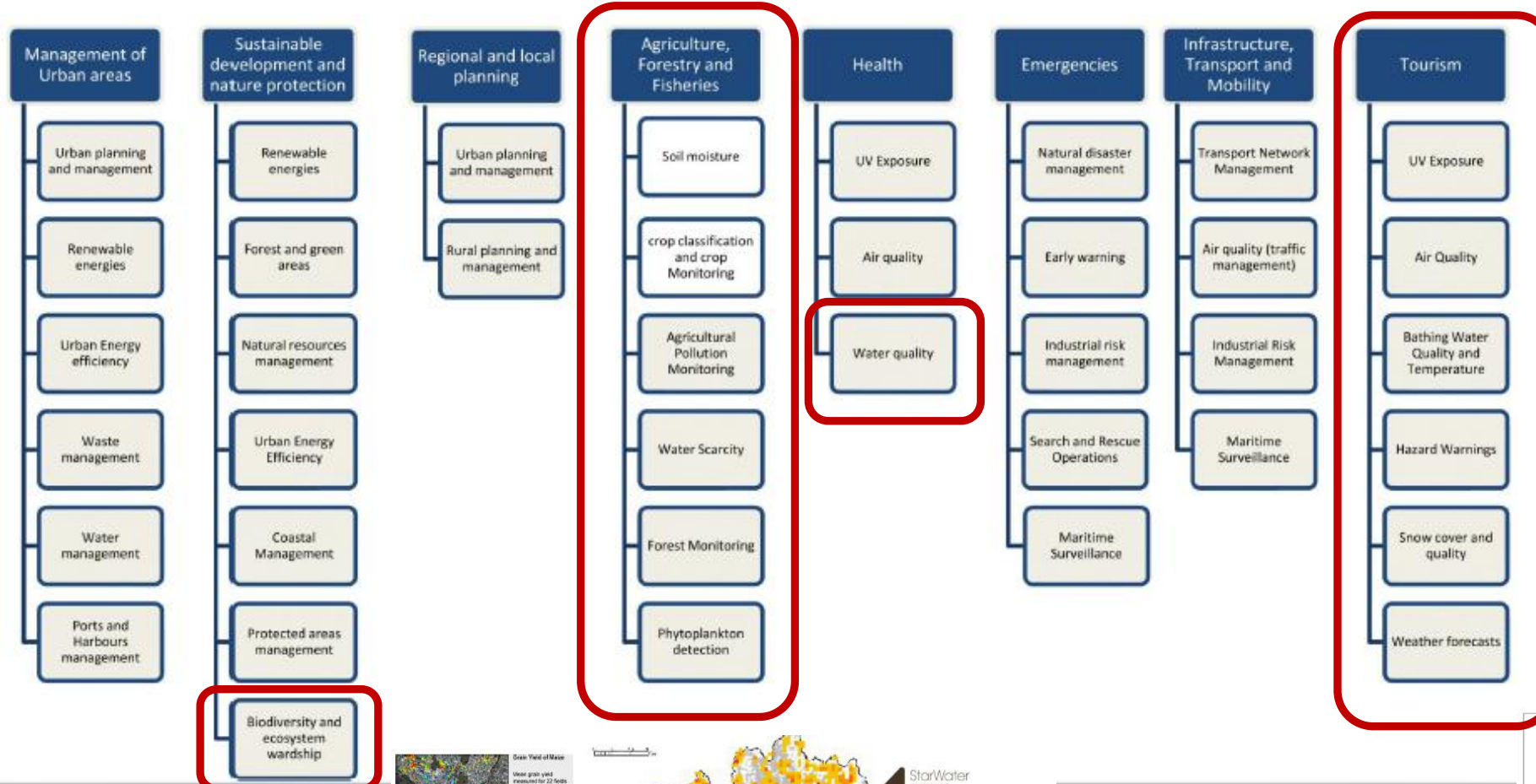
OBIETTIVO: INCONTRARE LA SOCIETÀ E I SUOI BISOGNI

Da dove vengono i servizi di EO? Come li abbiamo catalogati?

<http://www.doris-net.eu>

CATALOGO SERVIZI NELLE REGIONI

CREAZIONE MACRO TEMI – NUOVA TASSONOMIA





I servizi EO della rete RCO di DORIS_Net di Copernicus: il caso della Lombardia

Monitoraggio qualità delle acque lacustri



SERVIZIO OPERATIVO

Supporto alle produzioni cerealicole

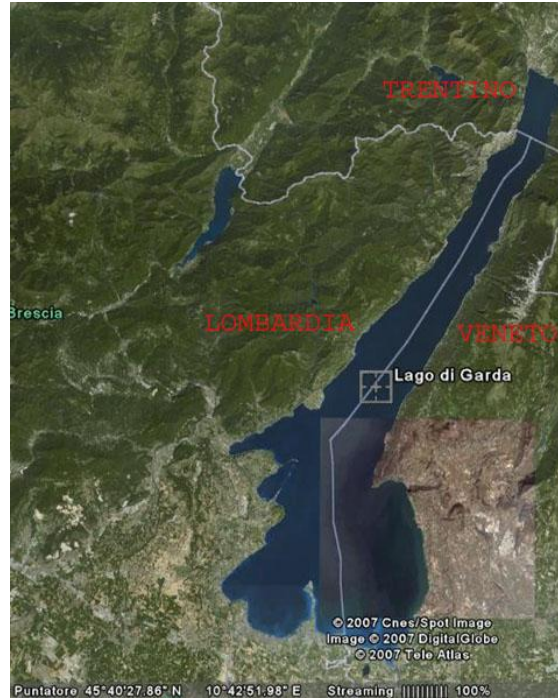


SISTEMA IN FASE DI SVILUPPO





Monitoraggio qualità acque lacustri: il caso del Lago di Garda



UTENTI: COMUNI E PROVINCE DEL LAGO DI GARDA

Mappe temperatura, trasparenza e clorofilla

Gestione aree canneti (**Pr. Brescia**), creazione di riserve naturali (**Desenzano e Manerba**), informazioni ai turisti su trasparenza e temperatura (**Sirmione**) e piani gestione spiagge (**Campione del Garda e Sirmione**)

2004

2005

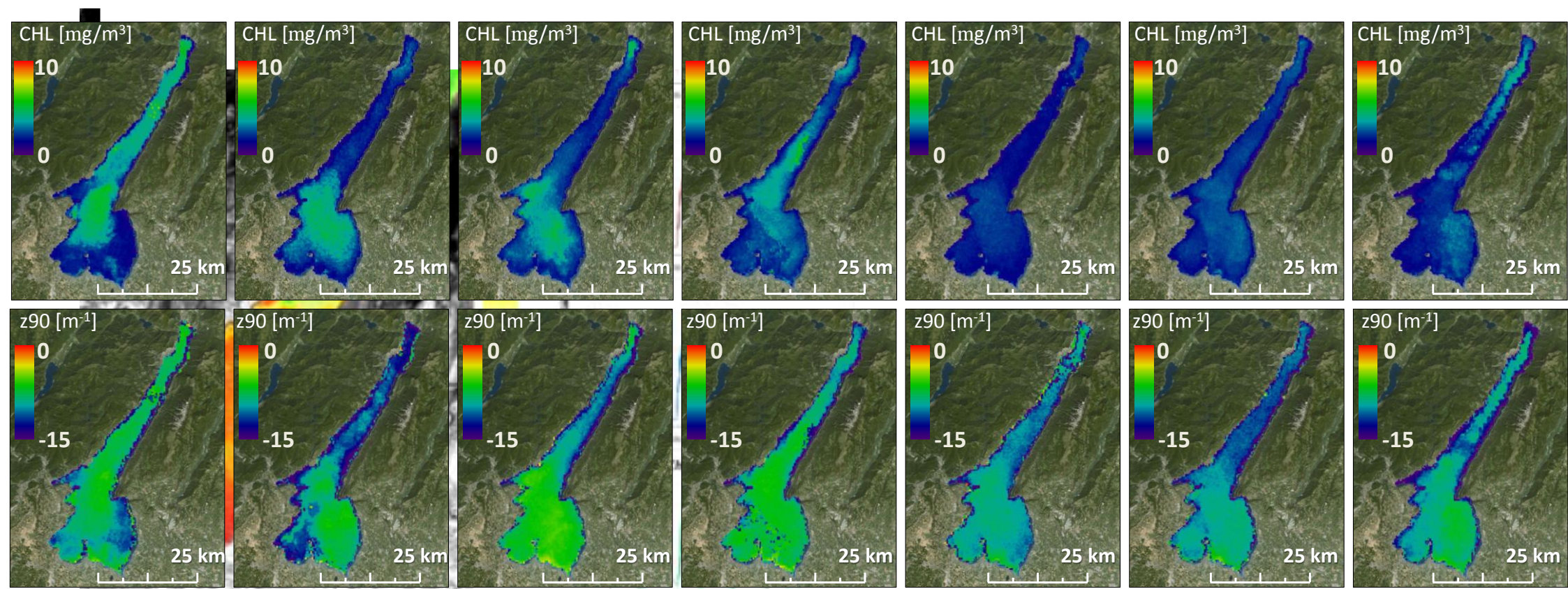
2006

2007

2008

2009

2010

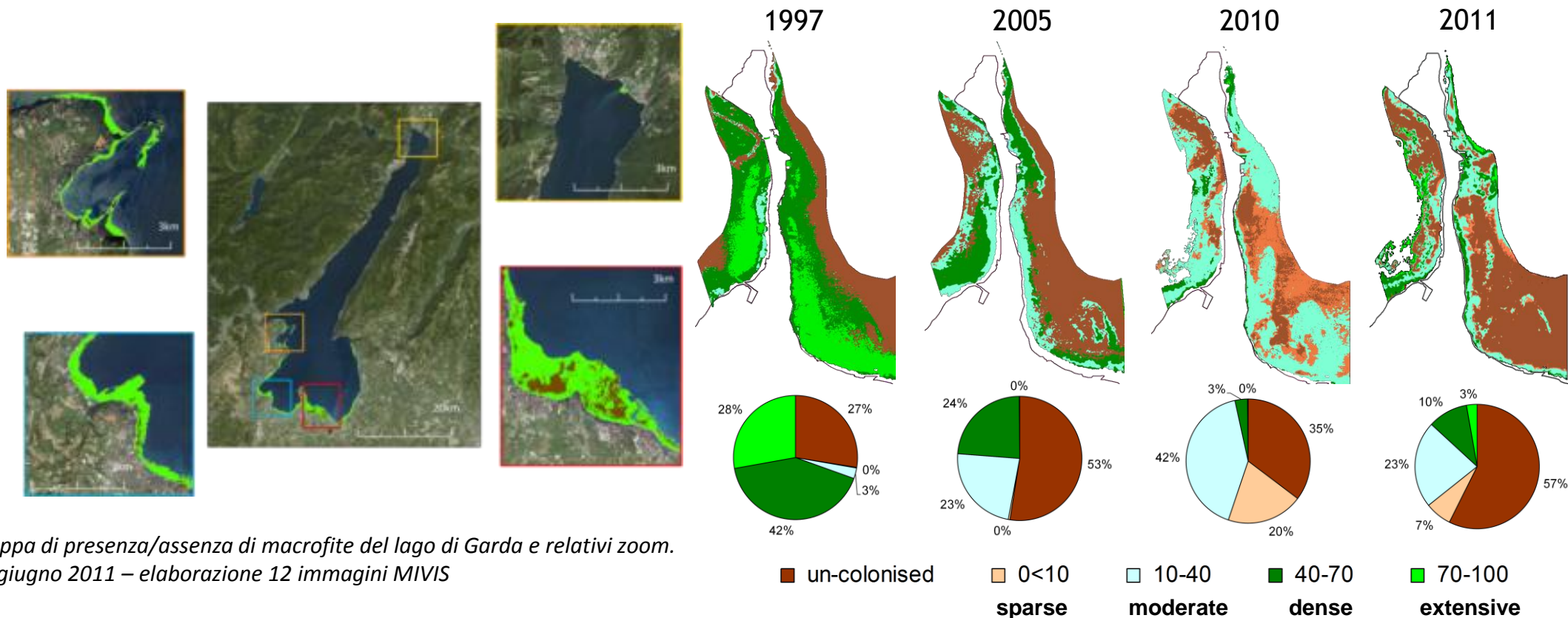


MAPPE QUALITÀ: TRASPARENZA E CLOROFILLA

MAPPE TEMPERATURA ACQUE SUPERFICIALI

Mappe Macrofite

Valutazione dell'impatto degli impianti depurazione (Desenzano e Pr. Brescia)



Mappa di presenza/assenza di macrofite del lago di Garda e relativi zoom.
 27 giugno 2011 – elaborazione 12 immagini MIVIS

Mappa di densità delle macrofite per la zona circostante la penisola di Sirmione e relativo grafico di occorrenza delle classi di copertura considerate . 14 anni di immagini

MAPPE MACROFITE

Space4Agri - Sviluppo di Metodologie Aerospaziali di Osservazione della Terra a Supporto del Settore Agricolo in Lombardia



UTENTI: REGIONE LOMBARDIA E SISTEMA AGRICOLO LOMBARDO

Alcuni esempi di prodotti che fornirà Space4Agri:

Mappe precoci colture, Indicatori di sviluppo colturale e stima fasi fenologiche,

Indicatori di stress idrico



Perché il mais e perché alla scala regionale?

Coltivazioni cerealicole in pianura padana

- Sicurezza alimentare e salute
- Agricoltura sostenibile
- Uso delle risorse efficiente
- Effetti cambiamenti climatici





Conclusioni

- Le immagini satellitari, elaborate e analizzate correttamente forniscono informazioni importanti sullo stato dell'ambiente. Il vantaggio è quello di **fornire una visione sinottica, in tempi differenti e a diverse scale spaziali e spettrali a costi molto contenuti**
- Le mappe tematiche ottenute dai satelliti possono essere utilizzate in **modelli specifici** per supportare amministratori e politici locali **nella scelta tra differenti azioni** per la conservazione e la gestione dell'ambiente e delle colture agricole e possono contribuire a **costruire possibili scenari per lo studio degli effetti dei cambiamenti climatici**

I servizi di osservazione della terra stanno già giocando un ruolo cruciale nelle regioni europee, ma ad alcune condizioni:

- **Prezzi ragionevoli dei prodotti/servizi**
- **Utente finale consapevole e coinvolto fin dalla fase iniziale di progettazione/realizzazione dei servizi**

QUALCHE RIFLESSIONE DALL'OPERATO DI RCO

Grazie per l'attenzione

basoni.a@irea.cnr.it



istituto per il rilevamento
elettromagnetico
dell'ambiente

Anna Basoni
Coordinamento RCO Lombardia
IREA CNR Milano

European Space Expo
Scopri quanto Spazio c'è nella tua vita

30 Agosto - 6 Settembre 2013
Piazza del Popolo, Roma
ec.europa.eu/eu-space-expo